

**Ekonomické informační systémy bez hranic**

**SOFT** bit  
software

**ekonom** SQL

→ AUTOR & DISTRIBUTOR SYSTÉMU

**Vema**®

→ OBCHODNÍ A SERVISNÍ PARTNER



## SQL Ekonom – specializované řešení technické služby

Podnikový ekonomický a informační software SQL Ekonom je moderním systémem zaměřeným svou architekturou na širokou oblast různých typů organizací. Architektura klient server dovoluje zpracování velkého množství informací a zároveň zajišťuje vysokou bezpečnost uložených dat.

Jednou z hlavních oblastí, na které se specializuje **informační systém SQL Ekonom**, je oblast **specializovaného řešení pro společnosti typu technických služeb měst a obcí**. Software svojí komplexností a modularitou řeší veškeré procesy v systému zaměřeném na tyto typy organizací jak z řad příspěvkových organizací, tak i společností s ručením omezeným nebo akciových firem.

[www.softbit.cz](http://www.softbit.cz)



## Hlavní vlastnosti systému SQL Ekonom

- ◆ Uložení veškerých dat do SQL databáze zajišťuje vysokou bezpečnost a rychlost přístupu ke všem dostupným informacím i při velkém množství zároveň připojených uživatelů
- ◆ Podrobná architektura přístupových práv dovoluje přesné nastavení uživatelů dle jejich pracovní náplně
- ◆ Funkce vzdáleného přístupu respektuje požadavky velkých společností v oblasti přístupu k databázi i ze vzdálených poboček
- ◆ Intuitivní ovládání systému s možností zpětných oprav pořízených informací zvyšuje komfort práce spolu s vysokou efektivitou zpracování všech dat
- ◆ Generátory tiskových sestav a grafů dovolují variabilní nastavení všech výstupů dle specifických požadavků organizace
- ◆ Moderní technologie zajišťují přímou komunikaci systému s ostatními aplikacemi, jako jsou například Ms Word, Ms Excel, Acrobat Reader, Ms Outlook apod.
- ◆ Veškeré informace jsou v systému ihned zpracovány v reálném čase a poskytují uživateli okamžitý přehled o všech důležitých činnostech ve společnosti bez nutnosti dávkového zpracování informací
- ◆ V systému je zabudována plná podpora technologií pro evidenci skladů a majetku pomocí čárového kódu. Software spolupracuje s přenosnými terminály pro sběr dat z činnosti jednotlivých strojů

## Základní charakteristika systému SQL Ekonom pro společnosti technických služeb

- ◆ Sledování veškerých nákladů a výnosů dle čísel účtů, organizačních středisek a skupin středisek, zakázek a skupin zakázek, strojů, obchodních případů apod.
- ◆ Vnitropodnikové přeúčtování nákladů mezi organizačními středisky
- ◆ Sledování a plánování vnitropodnikové dopravy
- ◆ Přehledná evidence svozu a třídění odpadu včetně vyúčtování
- ◆ Tvorba plánu na organizační střediska a zakázky
- ◆ Sledování veškerých obrátů v Kč i v dalších měrných jednotkách
- ◆ Řada přehledových výstupů v grafické i textové podobě
- ◆ Vedení podvojného účetnictví dle platné legislativy pro hospodářské i příspěvkové organizace včetně výkaznictví PAP

## Moduly systému SQL ekonom



## Vybraná řešení v rámci informačního systému

Informační systém SQL Ekonom se vyznačuje vysokou variabilitou a jednoduchostí ve zpracování veškerých ekonomických informací. Poskytuje tak uživateli možnost lehce se přizpůsobit novým požadavkům na veškeré požadované informace ze systému. V následujícím popise jsou vybrané funkce některých specializovaných subsystémů pro společnosti technických služeb.

### Řízení a plánování dopravy

**Systém řízení a plánování dopravy** je určen pro přehlednou evidenci zejména vnitropodnikové dopravy a to jak na přepravu nákladů, tak i na přepravu osob. Klíčovou evidencí jsou podrobné karty vozidel, které společnost využívá ke své činnosti.

Na základě pořízených karet vozidel lze velice jednoduchým způsobem sestavit plán jízdy a dále potom jednotlivé skutečné jízdy ve formě výkazů provozu vozidel. Ze všech těchto informací jsou tvořeny výstupní přehledy včetně fakturace vnitropodnikových i externích výkonů dopravy. Samostatnou evidencí je i vozový sešit provozu vozidla, kde je možné zaznamenávat jednotlivé závady a prováděné opravy atd. Subsystém má přímou vazbu na odběratelské faktury, zakázkové listy, majetek a sklady.



## Základní vlastnosti subsystému:

- ◆ podrobná evidence karet vozidel s údaji o provedených technických prohlídkách, ujetých km, spotřebovaných pohonných hmotách apod.
- ◆ evidence objednávek na nákladní i osobní přepravu v členění dle pracovníků, středisek společnosti, jednotlivých zákazníků apod.
- ◆ dle objednávek je možné sestavit plán jízd jednotlivých vozidel s efektivním využitím jízd dle regionů, trasování jízd apod.
- ◆ přehledná evidence knihy provozu vozidel s členěním na jednotlivé jízdy s ujetými km a přepraveným nákladem. Evidence přímo navazuje na plánování a objednávky přepravy
- ◆ volitelné statistické dělení výkonů do jednotlivých skupin dle definovaných číselníků
- ◆ automatická vazba na vnitropodnikové i externí zakázky včetně promítnutí výkonů do účetnictví
- ◆ jednoduchá individuální i souhrnná fakturace z knihy provozu vozidla
- ◆ výkony řidičů dle dní s vazbou na podklad pro výpočet měsíčních mezd
- ◆ řada předdefinovaných výstupních přehledů provozu vozidel dle řidičů, dní, vozidel, druhů výkonů, zakázek atd.

## PŘÍKLADY EDITAČNÍCH FORMULÁŘŮ:

### Karta vozidla

Vyobrazený formulář představuje podrobnou kartu vozidla v evidenci společnosti. Na kartě je řada údajů uložena uživatelem a některé údaje jsou automaticky aktualizovány dle skutečného provozu vozidla (počet ujetých km, počet spotřebovaných phm, počet km do technické prohlídky atd.). Každé vozidlo je při zařazení automaticky označeno číselnou hodnotou (může být i shodné s inventárním číslem). Na kartě jsou rovněž uloženy informace pro potřeby fakturace výkonů.

| Číslo vozidla | Spz      | Platební karta | Typ auta    |
|---------------|----------|----------------|-------------|
| 1             | 2H9 3399 |                | Škoda Fabia |

Karta vozidla

| Řada výkaz | Datum    | Rok  | Období | Číslo vozidla | Spz vozidla | Typ vozidla |
|------------|----------|------|--------|---------------|-------------|-------------|
| 1          | 5.9.2011 | 2011 | 9      | 1             | 2H9 3399    | Škoda Fabia |

Kniha provozu vozidla - hlavička

### Kniha provozu vozidla

Tato tabulka obsahuje záznamy o jednotlivých výkazech provozu vozidel ve společnosti. Záznamy jsou automaticky číslovány nebo je možné je uživatelsky editovat a mohou být rozděleny i do více číselných řad. Kniha provozu je rozdělena vždy na hlavičku výkazu a položky. V hlavičce je definice vozidla, které na výkaze figuruje a údaje o datu výkonu, řidiči, nákladovém a výkonovém středisku atd. V položkách jsou zaznamenávány jednotlivé jízdy či jiné výkony vozidla na výkaze včetně doby a ujetých kilometrů. U jednoho výkazu je možné provést výkony i pro více odběratelů zároveň.

### Objednávky jízd

Pracovníci společnosti mohou v reálném čase zaznamenávat pravidelně objednávky na jízdy dle jednotlivých:

- ◆ pracovníků společnosti
- ◆ zákazníků
- ◆ organizačních středisek

U každé objednávky jízdy lze definovat:

- ◆ velikost a váhu nákladu
- ◆ datum jízdy
- ◆ cíl cesty
- ◆ trasu
- ◆ obchodní a účetní zakázku

Z knihy objednávek lze přehledně sestavovat požadavky jednotlivých zákazníků, středisek a pracovníků za vybrané období.



| Číslo objednávky | Číslo pracovníka | Kód trasy | Počátek a cíl cesty          | Km  |
|------------------|------------------|-----------|------------------------------|-----|
| 1                | 413              | 1         | Rychnov nad Kněžnou - vambek | 250 |

Objednávka jízdy

| Číslo plánu jízdy | Číslo řidiče | Kód trasy | Odjezd kam (cíl cesty)       | Km  | Čas cesty |
|-------------------|--------------|-----------|------------------------------|-----|-----------|
| 1                 | 1            | 1         | Rychnov nad Kněžnou - vambek | 250 |           |

Plán jízdy vozidla

## Plán jízdy vozidel

Na základě pořízení objednávky systém umožňuje tvorbu plánu jízdy, kde dle čísla objednávky již systém automaticky doplní veškeré údaje z karty objednávky. Uživatel má možnost přidělit vhodné vozidlo a naplánovat efektivní trasu tak, aby vozidlo bylo maximálně vytiženo.

Z plánu jízdy systém tvoří již vlastní příkazy k jízdě pro jednotlivá vozidla, dny a řidiče. Součástí evidence jsou i přehledové výstupy plánu jízdy dle vozidel, řidičů, zákazníků, zakázek, organizačních středisek apod.

Každá naplánovaná jízda do objednávky automaticky doplňuje informace o provedeném plánu. Uživatel má tak jednoduchý přehled o tom, které objednávky jsou již naplánovány a které ne.

Naopak z knihy provozu vozidla je automatická vazba na plán jízdy, kdy po uskutečnění naplánované jízdy se tato informace dostane do knihy plánu jízdy. Uživatel systému má okamžitý přehled, které jízdy již proběhly a které doposud ne.

## Systém navazuje na další moduly:

- ◆ CRM – adresář firem
- ◆ Odběratelské faktury
- ◆ Odbyt a zakázky
- ◆ Účetnictví

## Výhody subsystému plánování a řízení dopravy

- ◆ Dělení knihy provozu do více období a řad
- ◆ Okamžitá vazba provozu vozidel do zakázkových listů včetně účtování vnitropodnikových i externích nákladů a výkonů
- ◆ Přehledná evidence jízdy včetně evidence vozového sešitu
- ◆ Evidence objednávek jízdy dle pracovníků, zákazníků, organizačních středisek
- ◆ Plán jízdy a sledování vytižnosti vozidel
- ◆ Veškeré přehledy jsou zobrazeny v on-line režimu bez nutnosti dávkového zpracování

## Svoz komunálního odpadu

Subsystém evidence odpadů sleduje kompletní řešení evidence svozu a vyúčtování odpadů dle jednotlivých odběratelů.

### Základní vlastnosti subsystému:

- ◆ evidence smluv na odběratele se zadáním libovolného počtu druhů nádob
- ◆ každá smlouva může být zadána jak na odběratele, tak i na jeho libovolnou pobočku
- ◆ každou položku smlouvy je možné nastavit na jiné svozové místo, tj. jedna smlouva může mít více svozových míst
- ◆ systém obsahuje i evidenci vydaných známek ke svozům s možností vyhledávání smlouvy dle čísla známky
- ◆ výstupem ze systému je celá řada přehledových sestav včetně fakturace, kde každý typ nádoby je účtován na jednotlivý řádek fakturace s možností jiného účtování a to jak na analytické účty, tak i střediska a účetní zakázky
- ◆ systém obsahuje i evidenci karet nádob na jednotlivé odběratele



## Hlavní přednosti řešení v systému SQL Ekonom jsou:

- ◆ 100% garance na platnou metodiku pro oblast specializovaného řešení pro společnosti typu technických služeb měst a obcí
- ◆ Jednoduché pořizování všech informací s vazbou na platné výkaznictví
- ◆ Schopnost individuálního přizpůsobení účtování a zpracování všech informací požadavků konkrétní organizace
- ◆ Možnost zobrazení veškerých výstupů dle platné legislativy za libovolné účetní období i z historie
- ◆ Možnost víceúrovňového účtování jednotlivých účetních případů v členění účtů, organizačních středisek, zakázek, strojů, komodit, pracovníků apod.

### Pro koho je systém SQL Ekonom – technické služby určen?

Systém je určen pro širokou oblast firem a společností podnikajících ve sféře zajištění veškerých veřejných služeb pro obce a města.

### Jedná se zejména o společnosti zabývající se:

- ◆ zajištěním úklidu a čištění veřejných prostranství v rámci obce
- ◆ svozem komunálního odpadu
- ◆ údržbou městských či obecních zařízení a zeleně
- ◆ správou veřejného osvětlení
- ◆ správou a provozem městských či obecních zařízení
- ◆ drobnou stavební činností
- ◆ pronájmem či výkony pro externí zákazníky dopravních prostředků a mechanismů

### Co nový systém přinese každému zákazníkovi?

- ◆ Efektivním zavedením informačního systému včetně specializovaných subsystémů každý uživatel získává výkonný a efektivní nástroj pro řízení každého typu společnosti technických služeb měst a obcí.
- ◆ Přesnou a jednoduchou evidenci provozu veškerých dopravních prostředků a mechanismů včetně jejich plánování
- ◆ Výkonné řešení svozu a evidence odpadů včetně jejich vyúčtování
- ◆ Sledování veškerých nákladů a výkonů na jednotlivá organizační střediska, zakázky, stroje apod.
- ◆ Podrobné výkaznictví v podobě celé řady specializovaných výstupů v grafické a textové podobě
- ◆ Komplexní řešení celého informačního systému ve všech oblastech ekonomiky společnosti
- ◆ Zajištění kvalitních a rychlých služeb silné společnosti s dlouholetou tradicí

### Doprovodné poskytované služby

Naše společnost klade velký důraz na kvalitu a obsah poskytovaných doprovodných služeb, které každý náš zákazník má možnost využívat po celou dobu práce v našem informačním systému.

### Služby při zavedení systému

- ◆ V první řadě zpracujeme podrobnou analýzu k zavedení nového systému u zákazníka, ve které vyhodnotíme dosud používané řešení a navrhneme pro zákazníka novou metodiku, která bude respektovat všechny požadavky na rychlé a úplné zpracování všech informací.
- ◆ Na základě úvodní analýzy jsme schopni přenést důležitá data z původního systému do nového bez nutnosti jejich opětovného typování.
- ◆ Každé zavedení nového systému u zákazníka rozdělujeme do jednotlivých etap, které respektují jejich individuální požadavky.
- ◆ Klademe vysoký důraz na podrobné zaškolení obsluhy nového systému ve více etapách.
- ◆ Během zavádění systému nasloucháme potřebám a požadavkům nového zákazníka a snažíme se všechny jeho potřeby zpracovat do nového systému.
- ◆ Poskytujeme maximální podporu při ostrém náběhu systému až do doby přechodu do rutinního provozu.

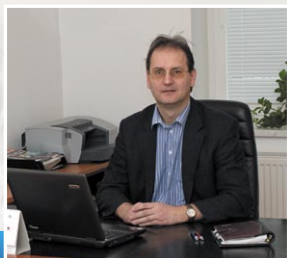
### Služby po celou dobu užívání systému

- ◆ Každá společnost má námi přiděleného odpovědného pracovníka, který řeší všechny požadavky a připomínky zákazníka.
- ◆ Tým programátorů společnosti neustále pracuje na vývoji a zdokonalování celého systému podle potřeb legislativy a všech zákazníků.
- ◆ Pravidelně organizujeme školení věnovaná novinkám v jednotlivých modulech našich informačních systémů a také i změnám v legislativě, kde spolupracujeme s odborníky z našich partnerských firem.
- ◆ Vytváříme plné zajištění servisu pro zákazníka formou servisních zásahů přímo ve společnosti zákazníka ale i formou vzdálené správy systému.

**Pro více informací nás neváhejte kontaktovat a vyžádat si demonstrační verzi nebo přímou prezentaci software v sídle Vaší společnosti.**

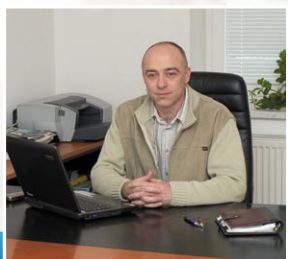


## SOFTbit software - ekonomické informační systémy



**Tomáš URBAN**

ředitel společnosti, programátor účetnictví,  
obchodní manažer



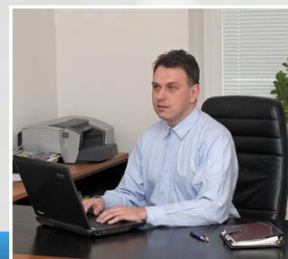
**Ing. Jeroným HOLÝ**

programátor majetek, výroba,  
jídelna, odborný konzultant



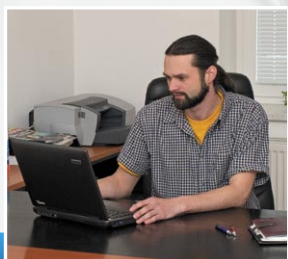
**Ing. Radim HOLÝ**

programátor sklady, prodej,  
odbyt, odborný konzultant



**David SMEJKAL**

odborný konzultant,  
specialista mzdy a personalistika



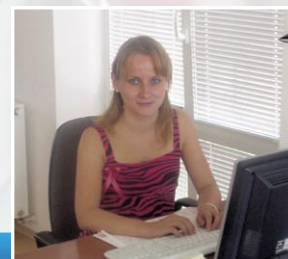
**Radek BERÁNEK**

všeobecný programátor,  
odborný konzultant



**Simona URBANOVÁ**

administrativní pracovnice,  
odborný konzultant



**Martina MATĚJKOVÁ**

pracovník podpory zákazníků

