

Ekonomické informační systémy bez hranic

SOFTbit
software

ekonom SQL

→ AUTOR & DISTRIBUTOR SYSTÉMU

Vema®

→ OBCHODNÍ A SERVISNÍ PARTNER



SQL Ekonom - příspěvkové organizace

Podnikový ekonomický a informační software SQL Ekonom je moderním systémem zaměřeným svou architekturou na širokou oblast různých typů organizací. Architektura klient server dovoluje zpracování velkého množství informací a zároveň zajišťuje vysokou bezpečnost uložených dat.

Jednou z hlavních oblastí, na které se specializuje **informační systém SQL Ekonom**, je oblast příspěvkových organizací. Software svojí komplexností a modularitou řeší veškeré procesy v systému státních **příspěvkových organizací** i řízených územně samosprávnými celky. Jednotlivé moduly respektují veškerá specifika hospodaření.

Informační systém respektuje specifika v účtování jednotlivých operací a zároveň jednoduchým způsobem nabízí zpracování veškerých výstupních přehledů pro potřeby příspěvkových organizací jak ve zjednodušeném, tak i v plném rozsahu. Nedílnou součástí je i výkaznictví pomocných analytických přehledů (zkráceně PAP).

www.softbit.cz

Základní charakteristika systému SQL Ekonom pro příspěvkové organizace:

- ◆ Členění hospodaření organizace na hlavní i hospodářskou činnost na úrovni středisek nebo účtové osnovy
- ◆ Variabilní nastavení výstupních výkazů dle definic nastavených v platné účtové osnově
- ◆ Automatické dvouúrovňové účtování obrátů na majetkových účtech ze subsystému majetek (majetkové i fondové účty)
- ◆ Automatické aktualizace směrné účtové osnovy pro příspěvkové organizace
- ◆ Výkaznictví příspěvkových organizací ve zjednodušeném i plném rozsahu
- ◆ **Systém obsahuje tyto typy výkazů:**
- ◆ Jednoduché zpracování účetních operací ve vazbě na evidenci PAP
- ◆ Výkaznictví PAP
- ◆ Elektronický export dat do CSÚIS



Vybraná řešení v rámci informačního systému

Informační systém SQL Ekonom se vyznačuje vysokou variabilitou a jednoduchostí ve zpracování veškerých ekonomických informací. Poskytuje tak uživateli možnost ležce se přizpůsobit novým požadavkům na veškeré požadované informace ze systému.

V následujícím oddíle si popíšeme některé vybrané funkcionality systému zaměřené na zpracování účetnictví příspěvkových organizací.

Účtová osnova

Základním číselníkem je účtová osnova, která zajišťuje veškerá nastavení pro správné zpracování všech výstupních výkazů a přehledů.

- ◆ Číselník je možné volitelně nastavit podle potřeb organizace. Nastavení definic pro výstupní výkazy se automaticky nabízí z číselníku syntetických účtů, který je pravidelně aktualizován tvůrcem systému
- ◆ Pro každý účetní rok je možné provádět libovolné změny v účtové osnově nejen dle změn v platné legislativě
- ◆ V číselníku jsou nastaveny nejen definice pro základní výkazy příspěvkových organizací (rozvaha, výkaz zisku a ztráty, příloha), ale i pro výkazy pomocného analytického přehledu (PAP)
- ◆ Číselník obsahuje možnost předvolby pohybu PAP a partnera transakce či aktiva/pasiva. Tyto údaje se následně nabízejí při pořízení jednotlivých účetních obrátů

Účet	Název účtu	Číslo účtu	Číslo názvu účtu	Kód stavby (M,D,O)	Pro daně (A/N)	Saldo (A/N)	Typ účtu (A/P/V/N)	Uviditelné středisko (A/N)	Název účtu
151000	Opravná položka k. materiálů	151000		0	N	N	A	A	
152000	Opravná položka k. medikacím, vstř.	152000		0	N	N	A	A	
153000	Opravná položka k. polotv. vstř.	153000		0	N	N	A	A	
154000	Opravná položka k. výrobkům	154000		0	N	N	A	A	
155000	Opravná položka ke zvláštn.	155000		0	N	N	A	A	
156000	Opravná položka ke zboží	156000		0	N	N	A	A	
221000	Výsledek zúčtování	221000		0	N	N	A	A	
241000	Běžný účet u KB	241000		0	N	N	A	A	
241100	Finanční účet-okna	241100	Finanční účet-okna	0	N	N	P	N	
242000	Běžný účet FKSP u KB	242000		0	N	N	A	A	
243000	Bezréc. vstř. prostr. finanč. fondů	243000		0	N	N	A	A	
245000	KB - akcie na běž.	245000		0	N	N	A	N	
244000	Termínované vklady	244000		0	N	N	A	A	
251000	Majetkové cenné papíry	251000		0	N	N	A	A	
253000	Dlužné cenné papíry	253000		0	N	N	A	A	
255000	Vlastní dluhopisy	255000		0	N	N	P	A	

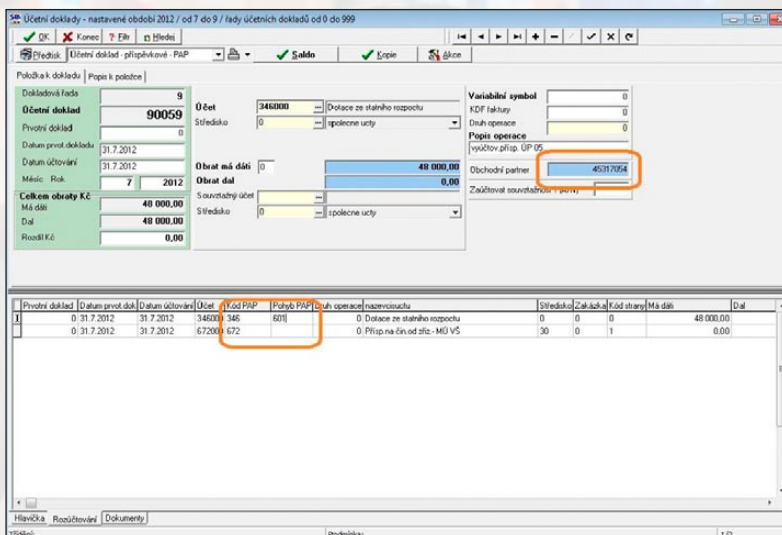
Pořízení účetních dokladů

V rámci jednotlivých modulů informačního systému SQL Ekonom je možné okamžité zaúčtování všech účetních případů. Zaúčtování každé účetní operace je možné členit dle několika úrovní:

- ◆ Číslo účtu
- ◆ Organizační středisko
- ◆ Zakázka – účelový znak

Účtování operací s vazbou na pomocný analytický přehled zajišťují údaje kód PAP, pohyb PAP a obchodní partner (partner transakce či aktiva/pasiva) v každém běžném účetním zápise. Výše uvedené údaje systém implicitně přebírá z číselníku účtové osnovy, kde jsou předdefinovány. Při změně čísla účtu systém automaticky nabízí i změnu kódu i pohybu PAP (pouze u vybraných organizací kde je tato vlastnost vyžadována). U jednotlivých záznamů může uživatel tyto údaje změnit podle platného nastavení výkazů.

- ◆ Jednoduché pořízení účetních operací s členěním dle čísel účtů, organizačních středisek, zakázek – účelových znaků apod.
- ◆ Možnost nastavení předdefinovaných účetních operací
- ◆ Variabilní účtování s definicí stejných účetních hodnot u souvztažných účtů či bez nich
- ◆ Návrat k již pořízeným informacím s možností jejich změn v případě, že je účetní období otevřeno
- ◆ Přehledné a automatizované účtování PAP informací v rámci běžných účetních dokladů
- ◆ Každý účetní záznam je ihned kontrolován na jeho správnost s vazbou na jednotlivé číselníky včetně nastavení PAP definic.



Rozvaha příspěvkové organizace e 2012 - nastavení období 2012 / 12 - v Kč

Export do XML

Číslo řádku	Běžné období		Minulé období	
	BRUTTO	KÚREKCE	NETTO	
Aktiva celkem	64 243 576,00	48 167 554,02	16 076 022,06	16 527 541,11
Stálá aktiva	60 299 130,12	40 167 554,02	12 131 504,10	12 090 511,40
Dlouhodobý nehmotný majetek	A.1 247 075,00	217 075,00	30 000,00	0,00
Nehmotné výsledky výzkumu a vývoje	A.1.1 30 000,00	0,00	30 000,00	0,00
Software	A.1.2 170 070,00	170 070,00	0,00	0,00
Ocenitelná práva	A.1.3 0,00	0,00	0,00	0,00
Povolenky na emise a preferenční listy	A.1.4 0,00	0,00	0,00	0,00
Drobný dlouhodobý nehmotný majetek	A.1.5 47 005,00	47 005,00	0,00	0,00
Ostatní dlouhodobý nehmotný majetek	A.1.6 0,00	0,00	0,00	0,00
Nedokončený dlouhodobý nehmotný majetek	A.1.7 0,00	0,00	0,00	0,00
Uspořádací účet technického zhodnocení nehmot.	A.1.8 0,00	0,00	0,00	0,00
Poskytnuté zálohy na dlouhodobý nehmotný majetek	A.1.9 0,00	0,00	0,00	0,00
Dlouhodobý hmotný majetek	A.1.1 60 052 053,12	47 950 479,02	12 101 584,10	12 898 511,40
Pozemky	A.1.1.1 0,00	0,00	0,00	0,00
Kulturní předměty	A.1.1.2 0,00	0,00	0,00	0,00
Stavby	A.1.1.3 58 582 246,40	46 653 246,00	11 929 000,40	12 853 109,40
Samostatné movité věci a soubory movitých věcí	A.1.1.4 733 011,00	694 371,00	30 640,00	45 402,00

Sestavení finančních výkazů

K libovolnému okamžiku je možné sestavit veškeré finanční výkazy jak ve zjednodušeném, tak i v plném rozsahu. Finanční výkazy jsou sestaveny vždy dle platné legislativy k danému účetnímu roku. Součástí výkazů je jednoduchá forma provedení tiskového i elektronického výstupu na nadřízený úřad.

- ◆ Rychlé a jednoduché sestavení všech požadovaných finančních výkazů jak v tiskové tak i elektronické podobě
- ◆ Automatizovaný kontrolní systém na vazby mezi jednotlivými výkazy
- ◆ Možnost sestavení položkových obsahů jednotlivých finančních výkazů

Výkaznictví PAP

Nedílnou součástí informačního systému SQL Ekonom je i podrobné výkaznictví pomocného analytického přehledu (PAP). U vybraných účetních jednotek je možné na základě pořízených účetních obrátů sestavit k libovolnému období veškeré požadované výkazy PAP. Pro správné sestavení je důležitý číselník druhů výkazů PAP, který je pravidelně aktualizován autorem informačního systému. Veškeré výkazy je možné ihned sestavit jak v elektronické, tak i v tiskové podobě.

- ◆ Číselník druhů výkazů PAP obsahuje detailní nastavení veškerých výkazů, které jsou pravidelně aktualizovány autorem systému
- ◆ Jednoduché sestavení veškerých výkazů PAP na jednom místě
- ◆ Automatizovaný elektronický i tiskový výstup
- ◆ Provádění automatizovaných kontrol při sestavení výkazů
- ◆ Řada tiskových výstupů s obsahy účtování PAP v jednotlivých účetních obrazech

Číselník výkazů PAP

Číslo výkazu PAP: 1
Kód PAP: 012
Druh účtu (součtový A/N): A
Označení řádku výkazu PAP: Nehmotné výsledky výzkumu a vývoje

Číslo výkazu PAP	Kód PAP	Druh účtu (součtový A/N)	Označení řádku výkazu PAP
1	012	A	Nehmotné výsledky výzkumu a vývoje
1	013	A	Software
1	014	A	Ocenitelná práva
1	015	A	Povolenky na emise a preferenční listy
1	018	A	Drobný dlouhodobý nehmotný majetek
1	019	A	Ostatní dlouhodobý nehmotný majetek
1	01901901	N	Technické zhodnocení dlouhodobého nehmotného majetku podle § 11 odst. 6b vyhlášky č. 410/2009 Sb.
1	01901909	N	Jiný ostatní dlouhodobý nehmotný majetek
1	022	A	Stavby
1	02202101	N	Býty a bytové budovy
1	02202102	N	Nebýtové budovy
1	02202103	N	Technická rekultivace
1	02202109	N	Užší stavby
1	022	A	Samostatné movité věci a soubory movitých věcí
1	02202201	N	Dopravní prostředky
1	02202202	N	Stroje, přístroje, zařízení, inventář a soubory movitých věcí
1	025	A	Přátelské cally trvalých povostí
1	020	A	Drobný dlouhodobý hmotný majetek
1	029	A	Ostatní dlouhodobý hmotný majetek
1	02902901	N	Lužička s úř. resp. s omezenou výškou
1	02902902	N	Ložiska kovových nerostů

Hlavní přednosti řešení v systému SQL Ekonom jsou:

- ◆ 100 % garance na platnou metodiku pro oblast zemědělství
- ◆ jednoduché pořizování všech informací s vazbou na výkaznictví PAP
- ◆ schopnost individuálního přizpůsobení účtové osnovy požadavkům konkrétní organizace
- ◆ možnost zobrazení veškerých výstupů dle platné legislativy za libovolné účetní období i z historie
- ◆ možnost víceúrovňového účtování jednotlivých účetních případů v členění účtů, organizačních středisek, zakázek, účelových znaků apod.

Doprovodné poskytované služby

Naše společnost klade velký důraz na kvalitu a obsah poskytovaných doprovodných služeb, které každý náš zákazník má možnost využívat po celou dobu práce v našich informačních systémech.

Služby při zavedení systému

- ◆ V první řadě zpracujeme podrobnou analýzu k zavedení nového systému u zákazníka, ve které vyhodnotíme dosud používané řešení a navrhneme pro zákazníka novou metodiku, která bude respektovat všechny požadavky na rychlé a úplné zpracování všech informací.
- ◆ Na základě úvodní analýzy jsme schopni přenést důležitá data z původního systému do nového bez nutnosti jejich opětovného typování.
- ◆ Každé zavedení nového systému u zákazníka rozdělujeme do jednotlivých etap, které respektují jejich individuální požadavky.
- ◆ Klademe vysoký důraz na podrobné zaškolení obsluhy nového systému ve více etapách.
- ◆ Během zavádění systému nasloucháme potřebám a požadavkům nového zákazníka a snažíme se všechny jeho potřeby zapracovat do nového systému.
- ◆ Poskytujeme maximální podporu při ostrém náběhu systému až do doby přechodu do rutinního provozu.

Služby po celou dobu užívání systému

- ◆ Každá společnost má námi přiděleného odpovědného pracovníka, který řeší všechny požadavky a připomínky zákazníka.
- ◆ Tým programátorů společnosti neustále pracuje na vývoji a zdokonalování celého systému podle potřeb legislativy a všech zákazníků.
- ◆ Pravidelně organizujeme školení věnovaná novinkám v jednotlivých modulech našich informačních systémů a také i změnám v legislativě, kde spolupracujeme s odborníky z našich partnerských firem.
- ◆ Vytváříme plné zajištění servisu pro zákazníka formou servisních zásahů přímo ve společnosti zákazníka ale i formou vzdálené správy systému.

Proč si vybrat právě naši společnost?

- ◆ Naše společnost se věnuje výhradně vývoji a dodávkám ekonomických informačních systémů již více jak dvě desetiletí. Náš tým zkušených pracovníků má tedy bohaté zkušenosti v této specializaci.
- ◆ Při zahájení naší spolupráce s každým novým zákazníkem zpravidla zpracováváme analýzu současného stavu informačního systému, na základě které přesně nastavíme náš nový systém tak, aby každý náš uživatel v co největší míře využil všech jeho předností.
- ◆ Každý náš zákazník má stanoveného odpovědného pracovníka, který se stará o jeho potřeby a požadavky. Výhodou je tedy přesná znalost firmy zákazníka a pružné řešení jeho požadavků.
- ◆ Ke každému zákazníkovi, ať je to malý podnik či mezinárodní korporace, přistupujeme s individuálním přístupem, který zajišťuje kvalitní přizpůsobení celého systému jeho potřebám.
- ◆ Architektura našeho informačního systému dovoluje vkládat do standardního řešení i specifické požadavky našich klientů.

Pro více informací nás neváhejte kontaktovat a vyžádat si demonstrační verzi nebo přímou prezentaci software v sídle Vaší společnosti.

SOFTbit software s.r.o., Nad Dubinkou 1634, 516 01 Rychnov nad Kněžnou
tel.: 494 532 202, 494 534 354, fax: 494 377 631, mob.: 603 449 244, e-mail: softbit@softbit.cz

www.softbit.cz