

Důležité změny v nové verzi IS SQL Ekonom 19.7.0

Vážení uživatelé IS SQL Ekonom,
rádi bychom Vás upozornili na důležité změny v nové verzi **IS SQL Ekonom 19.7.0**.

Nezobrazení spodní lišty formuláře

- níže v tomto dokumentu naleznete možnosti, které provést, pokud nevidíte spodní lištu formuláře.

Instalaci provádí sám zákazník a má speciální tiskopisy vystavených faktur

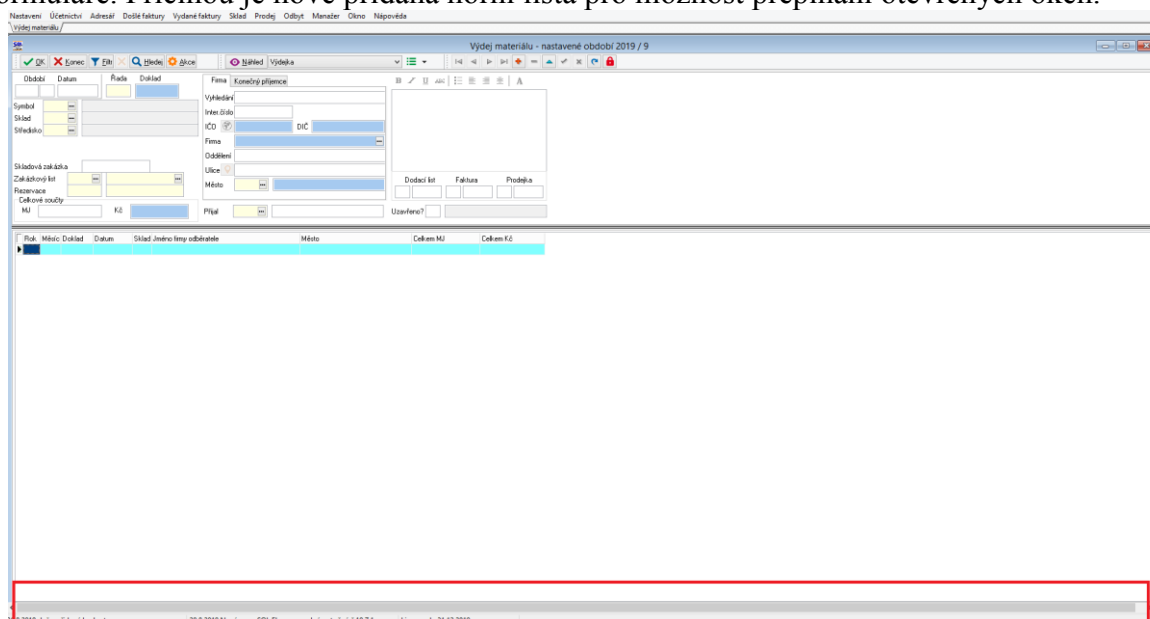
- zákazníkům, kteří mají **speciální tiskopisy ve vystavených fakturách a instalují si verzi sami**, doporučujeme po stažení nové verze **vyzkoušet**, zda jsou všechny **speciální úpravy** funkční. Při zjištění nefunkčního speciálního tiskopisu faktury, kontaktujte prosím pracovníka naší společnosti, který o Vás pečuje.

- pokud zákazníkům se **speciálními tiskopisy vystavených faktur chybí v rozpisu DPH vyčíslení zaokrouhlování** a vystavují faktury se zaokrouhlením, kontaktujte prosím pracovníka naší společnosti, který o Vás pečuje.

Zákazníkům, kteří mají instalaci nové verze od pracovníků naší společnosti, provádíme kontrolu těchto tiskopisů vždy při instalaci.

Nezobrazení spodní lišty formuláře

V nové verzi, při otevření jakéhokoliv formuláře, se většinou nezobrazuje spodní lišta formuláře. Příčinou je nově přidaná horní lišta pro možnost přepínání otevřených oken.

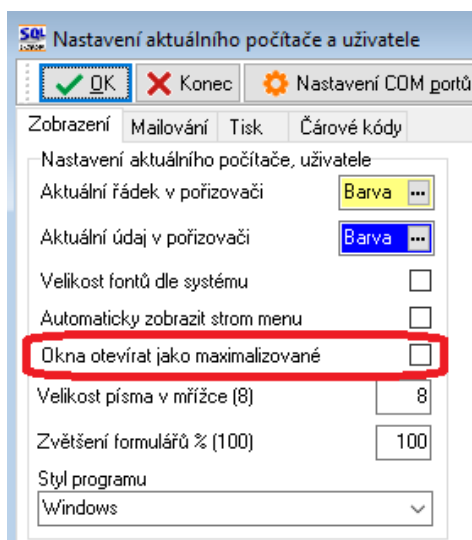


Obrázek 1: Nezobrazení spodní lišty formuláře

Pro zobrazení spodní lišty zde uvádíme několik způsobů:

↳ nastavením automatického maximalizování oken

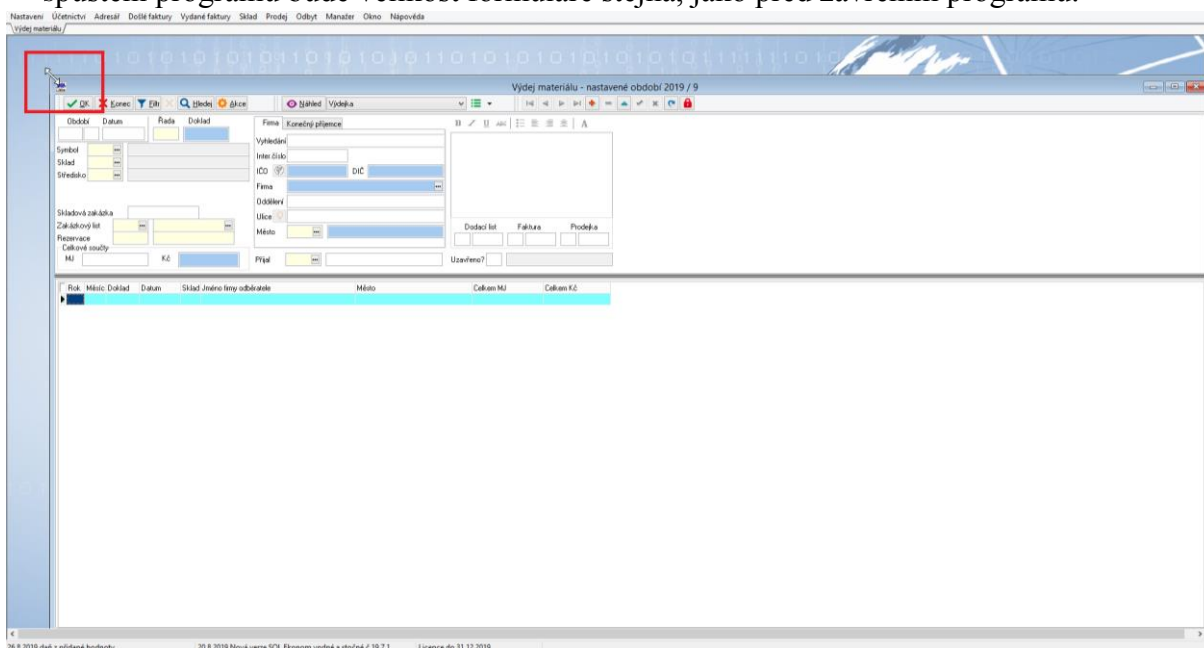
V *lokálním nastavení* si může každý uživatel nastavit, že se všechna okna budou otevírat v maximalizovaném okně.



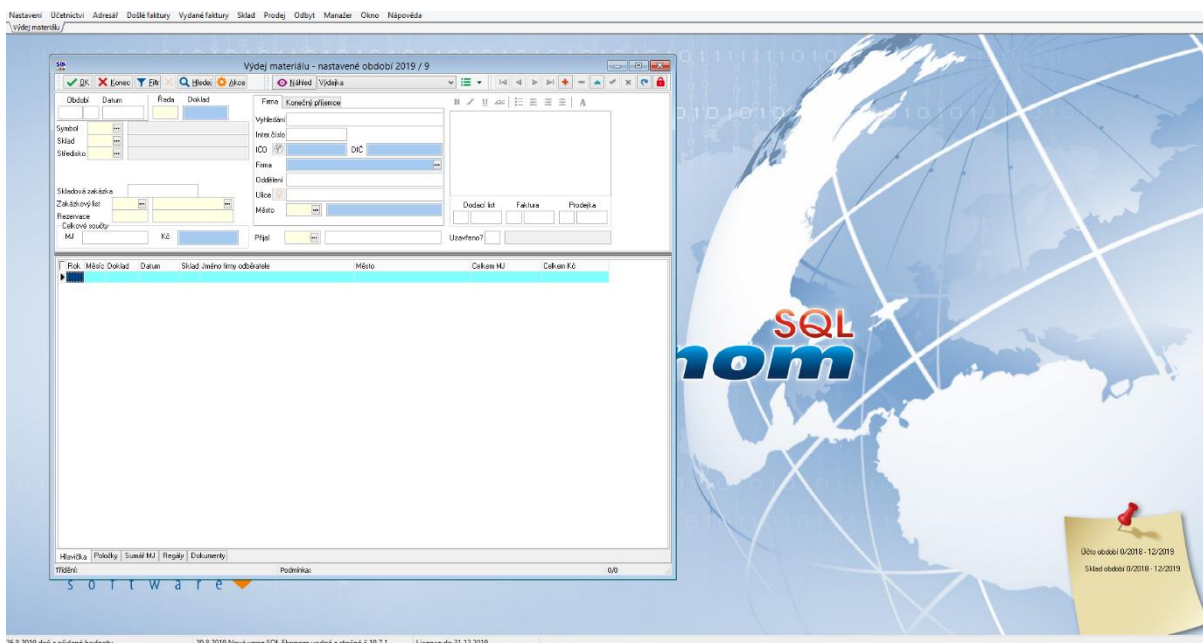
Obrázek 2: Nastavení maximalizovaných formulářů

↳ zmenšení okna jednotlivých formulářů

Uchopením jakéhokoli rohu formuláře a zmenšení na požadovanou velikost. Při dalším spuštění programu bude velikost formuláře stejná, jako před zavřením programu.

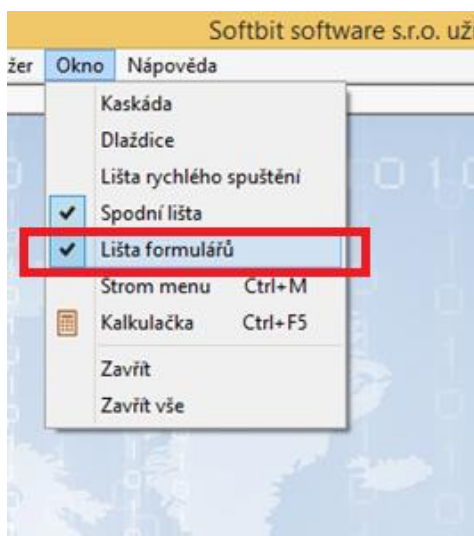


Obrázek 3: Zmenšení okna formuláře



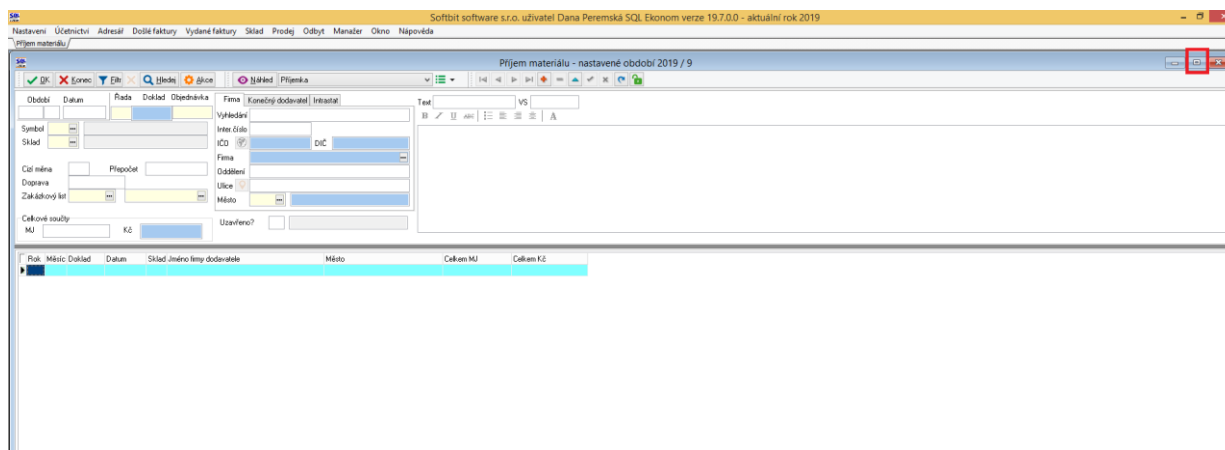
Obrázek 4: Zmenšené okno formuláře

➔ **zrušením zobrazení horní lišty (Okno – Lišta formulářů)**



Obrázek 5: Zrušení zobrazení horní lišty

→ **individuální maximalizaci každého formuláře** (pomocí tlačítka v horním pravém rohu)



Obrázek 6: Individuální maximalizace formuláře

Přejeme Vám příjemnou práci s programem

Váš tým společnosti Softbit software s.r.o.



Softbit Software, s.r.o.

Nad Dubinkou 1634

516 01 Rychnov nad Kněžnou

Tel.: 494 532 202, 494 534 354, fax: 494 377 63

e-mail: softbit@softbit.cz

www.softbit.cz

