

# SOFTbit magazín

číslo 3/2020



*... Máme řešení i pro Vaši Společnost*

[www.softbit.cz](http://www.softbit.cz)



Vážení uživatelé našich informačních systémů,

pro všechny uživatele jsme připravili nové číslo našeho magazínu, ve kterém Vás informujeme o veškerých událostech a novinkách nejen v naší společnosti.

Co se v našem novém čísle dočtete?

V první řadě Vás informujeme o nahrazení systému Mzdy Soft PC systémem Mzdy SQL SOFT PC. Dále uvádíme změny v připravované nové verzi IS SQL Ekonom č. 20.10. Také Vás informujeme o pravidelném školení IS SQL Ekonomu k nové verzi 2021. Na tyto informace navazují novinky v modulu Doprava a modulu Teplo. Představíme Vám novou aplikaci Můj vodoměr. Zjistíte, jak to plánujeme s přechodem IS SQL Ekonom pod SQL Firebird 3.0. A jak je již zvykem, na konci našeho magazínu se můžete dočíst o dalších našich službách, jako je manažerské rozhraní SQL Ekonom v Power Bi, docházkový systém VEMA a nabídka služeb našich partnerů.

Tolik tedy úvodem a nyní si už udělejte pohodlí a užijte si naše nové číslo magazínu SQL Ekonom.

Přejeme  
Vám příjemné  
čtení



Ing. Dana Peremská  
pracovník zákaznické podpory

## Obsah magazínu

**Nový program Mzdy SQL SOFT PC**

**Nová verze IS SQL Ekonom č. 20.10.**

**Pravidelné školení k SQL Ekonom verzi 2021**

**SQL Ekonom – modul Doprava - novinky**

**SQL Ekonom – modul Teplo**

**Nová aplikace Můj vodoměr**

**Informační systém SQL Ekonom a přechod pod SQL Firebird 3.0**

**Manažerské rozhraní SQL Ekonom v Power Bi**

**Docházkový systém VEMA**

**Nabídka služeb našich partnerů**

**NA ZÁVĚR**

**Tým společnosti Softbit Software s.r.o**

4

7

9

9

12

14

15

16

17

19

22

23

## Nový program Mzdy SQL SOFT PC

Ve spolupráci s firmou SOFT PC připravujeme nový program Mzdy SQL SOFT PC. Tento program je náhradou za stávající verzi Soft PC Win Mzdy. Více informací o novém programu si můžete přečíst v letáku, který naleznete v [prospektu zde](#).

**V těchto měsících instalujeme nový program u našich zákazníků na mzdy. Ohledně termínu instalace Vás budeme informovat nebo nás kontaktujte e-mailem a my Vám navrhneme termín instalace.**

Jakmile Vám program nainstalujeme a převedeme Vám data, domluvíme s Vámi termín zaškolení našimi pracovníky. Doporučujeme první výplaty zpracovat duplicitně se starým programem.

Jakmile bude vše v novém programu fungovat, můžete již plně pracovat pouze v novém programu.

V případě dotazů se neváhejte obrátit na pracovníka, který o Vás pečuje.

### Roční poplatek za používání nového programu Mzdy SQL SOFT PC

	Roční poplatek Mzdy	Roční poplatek Personalistika	Cena servisní podpory (zůstává beze změny)
Mzdy SQL SOFT PC do 5 zaměstnanci	1.600,- Kč	240,- Kč	600,- Kč
Mzdy SQL SOFT PC do 25 zaměstnanců	3.000,- Kč	450,- Kč	1.200,- Kč
Mzdy SQL SOFT PC do 50 zaměstnanců	4.200,- Kč	840,- Kč	1.800,- Kč
Mzdy SQL SOFT PC do 100 zaměstnanců	5.900,- Kč	1.180,- Kč	2.400,- Kč
Mzdy SQL SOFT PC do 200 zaměstnanců	7.200,- Kč	1.440,- Kč	3.400,- Kč

(Všechny ceny jsou uvedeny bez DPH 21 %.)

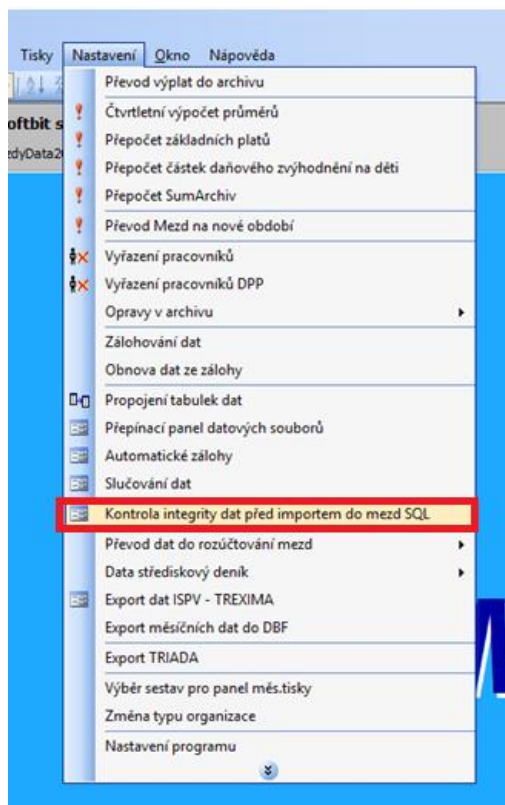
Cena roční podpory a aktualizace je navýšena proti stávající verzi o 25 %. Nový program toto navýšení však vyrovnává novými funkcemi a dokonalejším ovládním. Přejech z původní verze programu do nové je **pouze za cenu práce našeho technika** při zajištění zprovoznění systému (instalace, převod dat, školení atd.), **neplatí se žádný rozdílový upgrade**.

### Co by měli uživatelé zkontrolovat před převodem

Před převodem dat ze starého programu Mzdy Soft PC do nového programu Mzdy SQL SOFT PC by uživatelé měli provést kontrolu integrity dat.

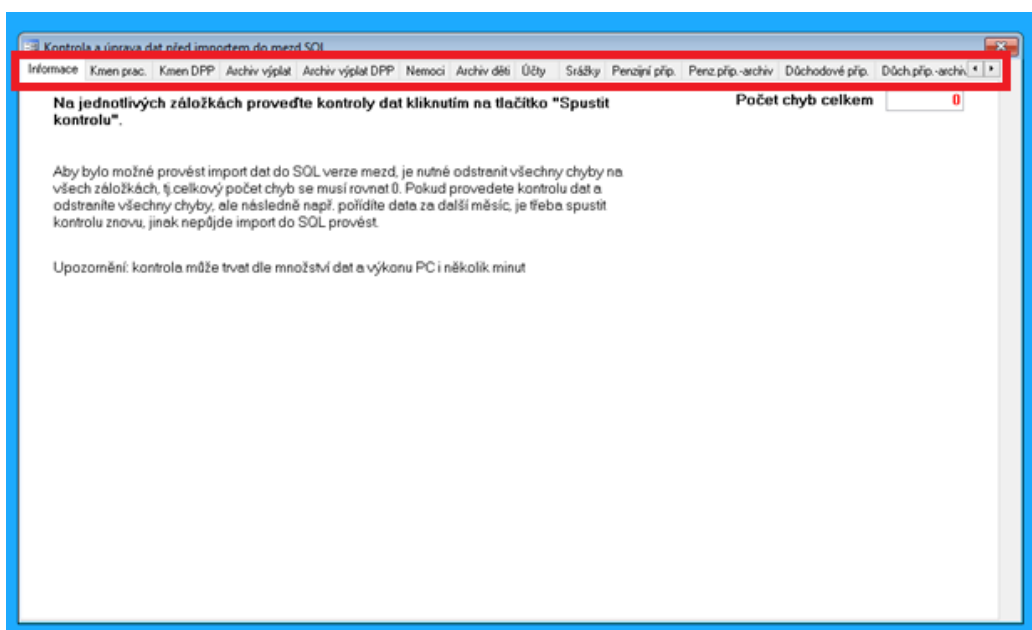
Kontrolu provedete po otevření *nastavení* v programu Mzdy Soft PC – *Kontrola integrity dat před importem do mezd SQL*.



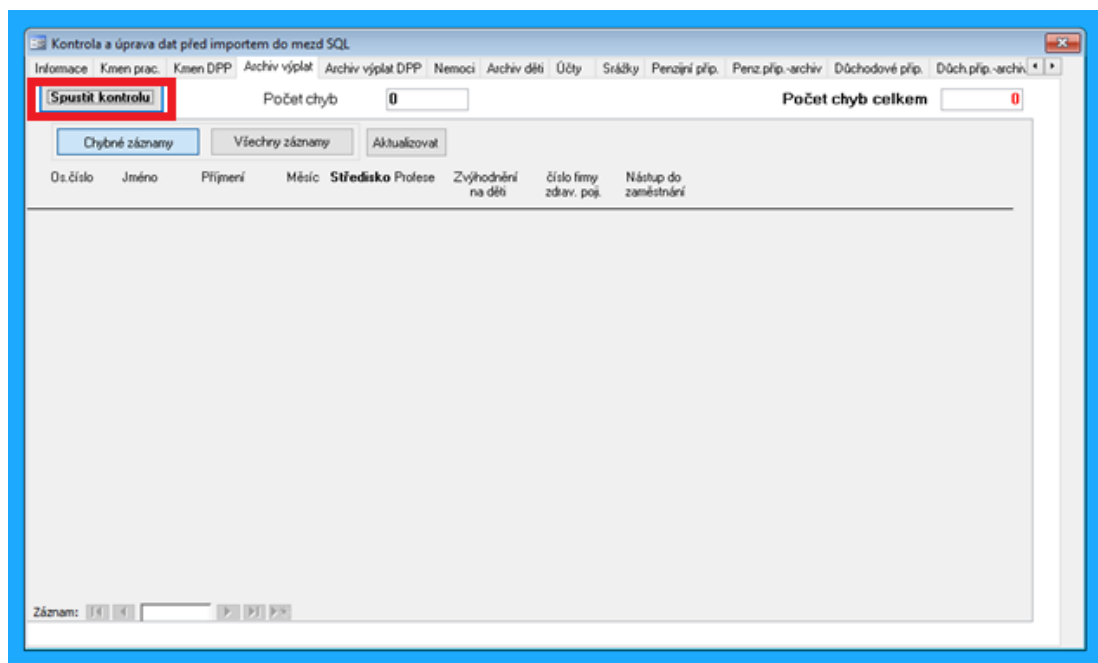


Obrázek 1: Kontrola integrity dat před importem do mezd SQL

Otevře se okno se záložkami pro provedení kontroly. V tomto okně je potřeba **projít všechny záložky** a na každé záložce **provést spuštění kontroly**. Kontrolu provedete po stisknutí tlačítka spustit kontrolu.

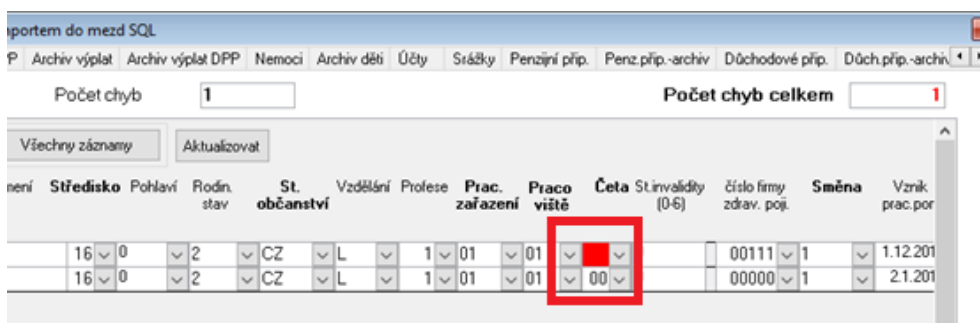


Obrázek 2: Okno se záložkami pro provedení kontroly

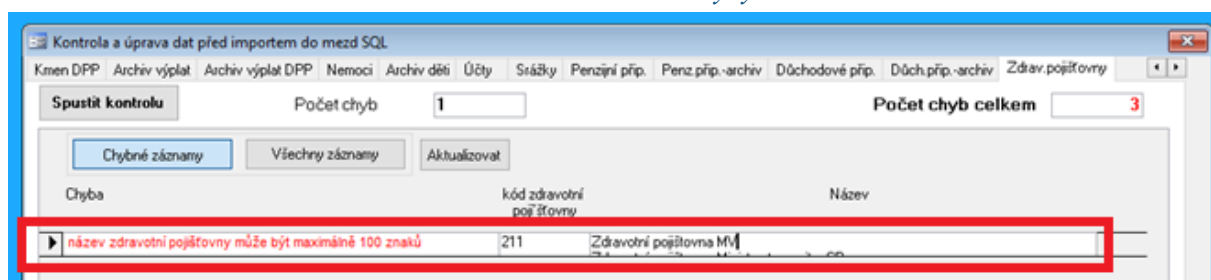


Obrázek 3: Spuštění kontroly

Pokud je vše v pořádku neobjeví se žádná chyba a počet chyb bude 0. Jestliže zde bude nějaká chyba, zobrazí se přímo, o jakou chybu se jedná. **Je důležité opravit všechny chyby** a poté opět spustit kontrolu. Jakmile bude vše v pořádku a počet chyb celkem 0, lze provést import dat do nového programu.



Obrázek 4: Příklad chyby I.



Obrázek 5: Příklad chyby II.



## Nová verze IS SQL Ekonom č. 20.10.

Pro naše zákazníky jsme připravili **novou verzi našeho informačního systému SQL Ekonom s číslem 20.10.** Novou verzi si můžete sami **stáhnout na zákaznickém portále**, na webu naší společnosti [www.softbit.cz](http://www.softbit.cz) nebo Vám ji rádi na požádání odborně nainstalujeme.

**Instalaci nové verze si sami provádějte pouze v případě, že nemáte v programu nastaveny specifické úpravy.** Uživatelé, kteří mají specifické úpravy od naší společnosti, žádáme o konzultaci k instalaci nové verze s pracovníkem naší společnosti, který o Vás pečuje.

Podrobný manuál s popisem funkcí k této nové verzi si můžete stáhnout na zákaznickém portále webu naší společnosti, v sekci Příručky a manuály.

### Hlavní změny v nové verzi – jednotlivé moduly

#### Účetnictví

- ✓ Delší název účtu pro výběry – doplněno i o tiskovou sestavu účtové osnovy s plným názvem účtu
- ✓ Kalkulace – nastavení a výpočty kalkulací – nový modul umožňuje variabilní sestavení kalkulací pro výpočet ceny tepla nebo vody. Čerpá podklady z účetnictví a výroby. Doporučeno pro vodárenské společnosti a teplárny.

#### Došlé faktury

- ✓ Rozšíření varianty pro odúčtování záloh na konečné faktuře – umožňuje vypnutí oboustranného účtování o závazkovém účtu při vyúčtování vydaných záloh

#### Vydané faktury

- ✓ V hlavičce faktury nové údaje o počtu dokladu a počtu položek rozúčtování
- ✓ V případě nenulového počtu položek a bez rozúčtování doklad svítí červeně (např. doklady s odečtem zálohy do 0 v některých případech nemusely být rozúčtovány)
- ✓ Nový číselník pro nastavení účtů pro vystavení daňových dokladů z plateb zálohových faktur (účty nemusí být v intervalu a je možné nastavit i jiný druh fakturace pro daňový doklad)
- ✓ Nová sestava ve výstupech – položky prodeje (sumár podle zákazníka a zakázkových listů)
- ✓ Vystavení hromadné fakturace z dodacích listů (možnost zobrazení více údajů pro vyhledávání do fakturace)

#### Sklad

- ✓ Skladové karty pod minimálním stavem berou v úvahu i speciální minimální stavy dle skladů
- ✓ Ceníkové karty – další ceny (vypočtená přírážka proti průměrné a nákupní ceně)
- ✓ Otevírání dokladů i od určitého data

#### Prodej

- ✓ Otevírání dokladů i od určitého data

#### Odbyt

- ✓ Možnost nastavení zda prodejní doklady budou přenášeny do zakázkových listů

- ✓ Rezervace – možnost změnit počet dní splatnosti pro zálohové faktury
- ✓ Rezervace – import EDI – možnost nastavit v jaké nadřazené jednotce budou objednávky od odběratelů – automatický přepočít
- ✓ Svázání dodavatelských a odběratelských reklamací

## Majetek

- ✓ Propojení pracovních pomůcek se skladem
- ✓ Při úpravě zařazení v neotevřeném období se implicitní odpis počítá z částky zařazení v neotevřeném období
- ✓ Nová sestava 02 v číselníku druhů majetku (zobrazuje nesystémová nastavení druhů pohybu)
- ✓ Do sestavy I04 v účetně nevidovaném majetku přidán dialog pro zápis inventarizačních údajů
- ✓ Odskok z kontace karty do číselníku druhů pohybů se v číselníku nastaví systém na odpovídající řádek
- ✓ Do kontakcí v DM přidány účty fondů a transferů

## Doprava

- ✓ Silniční daň – podklady pro výpočet silniční daně s exportem na portál EPO
- ✓ Evidence pojištění u vozidel a vleků – přehledy pojistných smluv včetně jejich platnosti po jednotlivých vozidlech
- ✓ Dokumenty – možnost připojení externích dokumentů ke kartám vozidel a vleků

## Dokumenty

- ✓ Platnost dokumentů od – do

## Power Bi

- ✓ Výstupy i ve formě map

## Vodné a stočné

- ✓ Automatické posunutí nevyúčtovaných odečtů do nového období
- ✓ Kontrola nevystavených DD ze záloh při vyúčtování – zamezuje chybám při neodečtených přijatých záloh
- ✓ Propojení majetkových karet s odběrnými místy – funkce dovoluje propojit odběrná místa s majetkem, který je přiřazen odběrným místům s možností přehledových výstupů majetku dle odběrných míst

## Teplo

- ✓ Srovnání plán a skutečnost v Mj a Kč – analytické přehledy srovnávající plán odběru tepla se skutečností dle jednotlivých období
- ✓ Aut. výpočet koeficientu přepočtu u plynových kotelen – rozšíření výpočtu pro koeficient u plynových kotelen
- ✓ Nová složka ceny v podobě rezervované kapacity – doplnění výpočtu odběru tepla o složku rezervované kapacity
- ✓ Nové výstupní přehledy z odběrných míst – řada nových tiskových výstupů z odběrných míst
- ✓ Propojení majetkových karet s odběrnými místy – funkce dovoluje propojit odběrná místa s majetkem, který je přiřazen odběrným místům s možností přehledových výstupů majetku dle odběrných míst
- ✓ Do číselníku výměníků doplněn údaj zdroj a horkovod



## Pravidelné školení k SQL Ekonom verzi 2021

listopad  
/ prosinec

Na přelomu listopadu a prosince pro Vás každý rok pořádáme školení k nové verzi programu SQL Ekonom na následující rok. Rádi bychom pro Vás připravili školení i v letošním roce, aktuální situace s koronavirem nám však nijak nepomáhá.

**O tomto školení Vás budeme informovat, sledujte naše webové stránky a e-maily od nás.**

## SQL Ekonom – modul Doprava - novinky

V našem programu SQL Ekonom – modul Doprava jsme pro Vás připravili několik úprav a změn, se kterými bychom Vás nyní rádi seznámili.

### Přiznání k silniční dani

Vytvořili jsme pro Vás zcela nový formulář Přiznání k silniční dani. Formulář je vytvořen a naprogramován pro export do XML, lze ho tedy snadno exportovat na portál Finanční správy.

Číslo finančního úřadu	Název finančního úřadu	Číslo územního pracoviště úřadu	Název územního pracoviště úřadu	DIČ
459		2811		CZ64790

Obrázek 6: Formulář Přiznání k silniční dani

## Tankování vozidel

Tento formulář slouží pro doplnění spotřeby paliva. Formulář je svázan s hlavní knihou provozu vozidel a přes číslo vozu z karty vozidel se spojí s konkrétním vozidlem – přes tlačítko „Akce“ v menu doprava.

Číslo vozu	Počet litrů	Cena za litr Kč	Datum	Celkem Kč	Poznámka za tankování	Registrační značka vozidla
7	0	0	29.9.2020	0		UO 9056
7	5	5	30.9.2020	25		UO 9056

Obrázek 7: Formulář Tankování vozidel

Dále lze snadno a rychle přes tiskovou sestavu zobrazit vynaložení nákladů za tankování.

Zadej od data: 04.10.2020

Zadej do data: 04.10.2020

Ano Storno

Obrázek 8: Sestava pro vynaložení nákladů na tankování



## Přehled pojištění vozidel

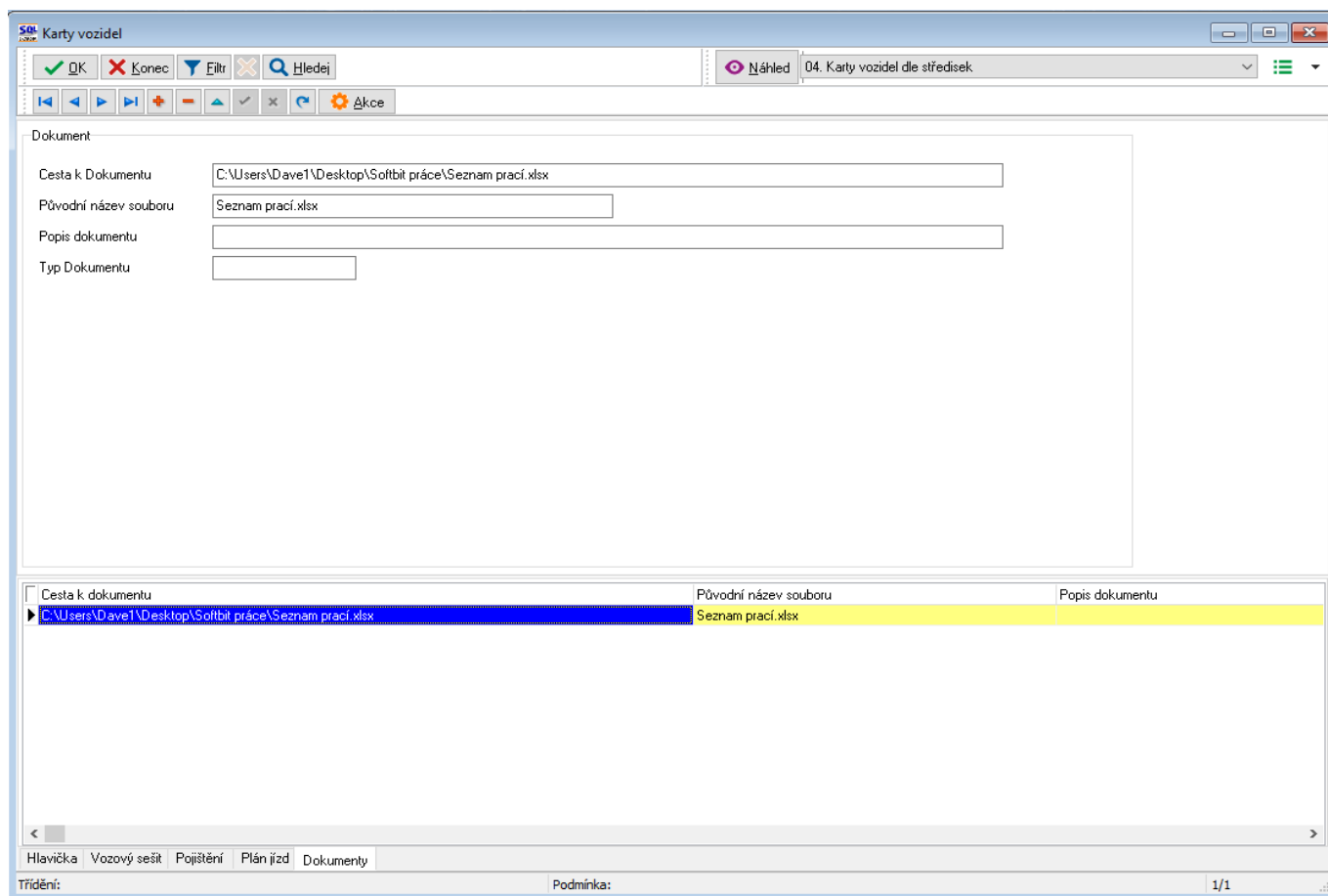
Přehled pojištění vozidel je určen pro zobrazení informací ohledně pojištění vozidel, a to částka, smlouva, typ pojištění, adresa pojišťovny, druh pojištění, typ vozidla, atd. V tomto přehledu nelze editovat. Veškeré údaje se přidávají a upravují ve formulářích „*Karty vozidel*“, „*Přívěsy*“.

Datum	Částka Kč	Platnost do	Poznámka	Název druhu pojištění
23.9.2020	0,00			

Obrázek 9: Formulář Karty vozidel

## Dodatečné úpravy Karty vozidel a Přívěsů

Do formulářů „*Karty vozidel*“ a „*Přívěsy*“ je nově přidána záložka dokumentace, kde si uživatel může uložit cestu k důležitým dokumentům. Tyto dokumenty pak např. snadněji spustí.



Obrázek 10: Karty vozidel - záložka Dokumenty

## SQL Ekonom – modul Teplo

V roce 2015 naše společnost vyvinula nový software na evidenci tepelné energie. Od té doby již uběhlo pár let, avšak my jsme mezi tím nezháleli a na softwaru dále pracovali. O našich úpravách jsme Vás pravidelně informovali, nyní Vám však chceme představit náš modul Teplo v celé své kráse.

**Informační systém SQL Ekonom – modul Teplo** slouží pro komplexní evidenci a sledování jednotlivých odběratelů tepelné energie a odběrných míst včetně odečtů dodávek tepla vždy za zvolené období. Systém je určen pro všechny společnosti i organizace zabývající se výrobou a dodávkami tepla koncovým zákazníkům.

Modul Teplo má přímou vazbu na ostatní naše ekonomické moduly, např. fakturace, banka, pokladna i celkové účetnictví.



## Výhody systému:

- ✓ Elektronické i manuální zpracování odečtů dodávek tepla odběratelům
- ✓ Variabilní nastavení typů vyúčtování i období odečtů
- ✓ Komplexní evidence všech zákazníků
- ✓ Jednoduchá forma tvorby platebního kalendáře
- ✓ Sledování stavbu a pohybů měřičů tepla
- ✓ Automatická vazba na ostatní ekonomické subsystémy
- ✓ Řada výstupních statistik v textové i grafické podobě
- ✓ Přímá návaznost na ostatní kancelářské systémy kategorie MS Office

Bližší informace o tomto systému naleznete v [prospektu zde](#). V případě zájmu nás kontaktujte, rádi Vám modul představíme přímo u Vás či v sídle naší společnosti.

The screenshot displays the software interface for heat supply management. It includes a data entry window for meter readings, a summary window for meter data, and a detailed payment calendar for a customer.

### Platební kalendář - dodávka tepla

**Dodavatel:**  
**Prezentační firma**  
 ul. Sokolovská 1154  
 Rychnov nad Kněžnou 516 01  
 IČ: 10503773  
 DIČ: CZ6512081224  
 Reg Městský úřad Rychnov nad Kněžnou

**Bankovní spojení:**  
 27473716/0100 Komerční banka a.s.

**Softbit software,s.r.o.**  
 Nad Dubinkou 1634  
 516 01 Rychnov nad Kněžnou 1  
 IČ: 27473716  
 DIČ: CZ27473716

**Variační symbol:** 1110002  
 Konstantní symbol: 0308

**Odběratel:** **Softbit software,s.r.o.**  
 Nad Dubinkou 1634  
 516 01 Rychnov nad Kněžnou 1  
 IČ: 27473716  
 DIČ: CZ27473716

**Způsob úhrady:**  
 Datum vystavení dokladu:

**Období od:** 1.8.2014 **do:** 31.10.2014

**Číslo platebního kalendáře:** 1

Období	Datum splatnosti	Celkem teplo v GJ	Celkem teplo v Kč	Základ dph Kč	Dph Kč	% dph	Celkem s dph Kč
2014 8	11.8.2014	1 000,00	20 000,00	40 000,00	8 400,00	21	48 400,00
2014 9	11.8.2014	1 000,00	20 000,00	40 000,00	8 400,00	21	48 400,00
2014 10	11.8.2014	1 000,00	20 000,00	40 000,00	8 400,00	21	48 400,00

Poznámka : Odpočet dph na základě tohoto daňového dokladu lze uplatnit pouze v případě zaplacení částky uvedené v tomto platebním kalendáři. (par.28 odst. 9, par.73, odst. 1 Zákona o DPH)

**Doklad vystavil:** Správce systému  
**E-mail:** softbit@softbit.cz  
**Web:**  
**Telefon:** 494 595 604

*razítko a podpis*

## Nová aplikace Můj vodoměr

Neustále vymýšlíme, jak Vám pomoci usnadnit Vaši práci. Nyní jsme se zaměřili na naše zákazníky v oblasti vodného a stočné a vyvinuli jsme pro Vás novou aplikaci s názvem Můj vodoměr. Jedná se o webový zákaznický portál pro odběratele vodného a stočného. S touto aplikací získají Vaši odběratelé zcela nový pohled na veškeré svoje údaje o stavech a odečtech vodoměrů, údaje o provedených vyúčtováních za dodávky služeb, údaje o uhrazených zálohách a mnoho dalšího.

### Základní vlastnosti aplikace:

- ✓ Zobrazení základních údajů vodoměru a odběrných míst
- ✓ Zapsání vlastního odečtu vodoměru
- ✓ Zobrazení historie odečtů
- ✓ Grafický přehled spotřeby
- ✓ Zobrazení faktur
- ✓ Responzivní webová aplikace – lze použít na PC, mobilu i tabletu

Bližší informace o této aplikaci naleznete v [prospektu zde](#). Aplikaci Vám rádi představíme přímo u Vás či v sídle naší společnosti. V případě zájmu nás kontaktujte a sjednejte si s námi schůzku.

The screenshot displays the 'Můj vodoměr' web application interface. It features a navigation bar with options like 'Moje odcety', 'Odběrná místa', 'Faktury vyúčtování', and 'Předpisy záloh'. The main content area is divided into several sections:

- Vaše odběrná místa:** A table listing meter locations with columns for name, address, meter number, and status.
- Vodoměr místa adresu Novoměstská 949, bez rozčíslení:** A form for entering meter details.
- Odečty odběrného místa adresu Novoměstská 949:** A table showing meter readings with columns for meter number, reading date, and reading value.
- Grafický přehled spotřeby:** A line graph showing consumption trends over time.
- Odběrné místo: Na Hoříčkách, 81:** A section for entering a new reading, with a table showing previous readings and their status (e.g., 'Nový', 'Zapsán, nevyfakturován').
- Historie vyúčtování:** A table showing payment history with columns for date, due date, total amount, and payment status.

Den esání	Den splatnosti	Celkem bez DPH	Celkem s DPH	Částka celkem s DPH	Zaplacena dne	Zaplacena Kč	Uhradit Kč	Uhrazena A/N
4. 2020	15. 4. 2020	854.79	128.21	983.00	22. 4. 2020	983.00	0.00	N
2. 2019	31. 12. 2019	566.95	85.05	652.00	17. 12. 2019	652.00	0.00	A
9. 2019	30. 9. 2019	714.11	107.11	821.00	16. 9. 2019	821.00	0.00	A
6. 2019	5. 7. 2019	67.78	10.16	78.00	21. 6. 2019	78.00	0.00	A
6. 2019	5. 7. 2019	953.76	143.06	1097.00	21. 6. 2019	1097.00	0.00	A
3. 2019	12. 4. 2019	544.66	81.69	626.00	1. 4. 2019	626.00	0.00	A



## Informační systém SQL Ekonom a přechod pod SQL Firebird 3.0

V roce 2016 jsme vyvinuli novou verzi ekonomického systému SQL Ekonom, která je kompatibilní s verzí SQL serveru Firebird 3.0. Tato verze přináší pro své uživatele řadu výhod.

Ukončení verze 2.5 červen 2021

U velké části našich zákazníků jsme již přechod na tuto verzi již provedli a naším cílem je provést přechod pod SQL Firebird 3.0 u zbývajících našich zákazníků do června roku 2021.

Zákazníky s verzí Firebirdu 2.5 budeme postupně kontaktovat v průběhu roku 2021 a domlouvat termín převodu na novou verzi 3.0.

### Výhody verze Firebird 3.0

- ✓ nová architektura, umožňující lepší využití paměti a více jader procesoru na serverech – zrychlení práce s daty cca o 15-20 %
- ✓ v našem IS nové možnosti výstupů a použití dalších funkcí
- ✓ větší zabezpečení databáze proti neoprávněnému otevření a sdílení dat

Doporučujeme nasazení této verze i s ohledem na ochranu osobních údajů, neboť Firebird 3.0 má výrazně lepší zajištění přístupu k datům neoprávněnou osobou.

### Jak zjistit jakou verzi Firebirdu používáte?

V programu SQL Ekonom – nabídka nápověda – o programu.



Obrázek 11: SQL Ekonom - nápověda - o programu



Obrázek 12: Zjištění verze Firebirdu

## Manažerské rozhraní SQL Ekonom v Power Bi

Svět informačních technologií se neustále vyvíjí a rozšiřuje se o nové a výkonnější produkty. Stejně tak i naše společnost se snaží neustále vyvíjet stávající produkty a rozšiřovat svou činnost o nové produkty. Jedním z nových produktů, na kterém naše společnost nyní pracuje je manažerské rozhraní SQL Ekonom v Power Bi.

Jedná se o manažerské rozhraní, které přehledným a jednoduchým způsobem poskytuje všem manažerům a vedoucím pracovníkům přesné a rychlé informace o důležitých ekonomických ukazatelích jejich společnosti či organizace.

Prostřednictvím tohoto rozhraní budete mít kvalitní a aktuální přehledy o aktivitách a celkové výkonnosti společnosti či organizace. Data jsou přístupná kdykoliv a odkudkoliv. Lze vytvářet přehledné reporty obsahující veškeré potřebné informace.

### Výhody rozhraní SQL Ekonom v Power Bi

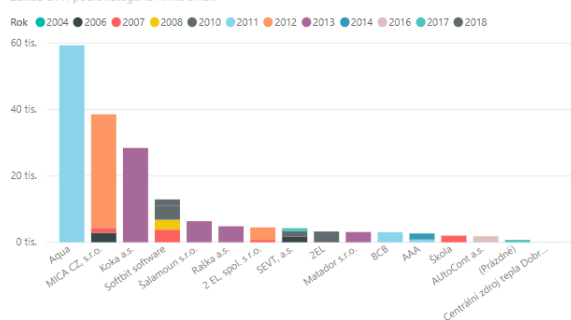
- ✓ online napojení do IS SQL Ekonom – zobrazuje aktuální data
- ✓ lze zobrazit jakákoliv data, která jsou v IS SQL Ekonom
- ✓ možnost vyhledávání – pomocí filtrů lze zobrazit relevantní informace
- ✓ možnost jakýkoliv sestav a výstupů – vytvoříme sestavy a výstupy přesně podle požadavků a přání klienta
- ✓ práce pomocí živých řídicích panelů, sestav a výstupů
- ✓ možnost napojení
- ✓ možnost sdílení dat s kolegy na jakémkoliv zařízení
- ✓ možnost napojení i jiných softwarů

### Ceník SQL Ekonom v Power Bi

	Cena softwaru
Manažerské rozhraní SQL Ekonom v Power Bi 1 uživatel	6.900,- Kč
Rozšíření licence na dalšího uživatele	300,- Kč
Cena roční podpory a aktualizace následující roky	25 % z ceny softwaru bez slevy

Ceny jsou uvedeny bez DPH 21 %.

Základ DPH podle kategorie Firma a Rok



Měsíc	2007	2008	2010	2011	2012	2013	2014	2016	2017	2018	Celko
1	1 466,39										1
2							1 820,00				1
3	1 999,18	3 020,16						1 820,00	1 638,00		8
4	3 802,51										46
5	727,74						42 701,10				1
6											2
8				63 207,52	37 955,86						101
9			9 211,67								9
10											1
11										1 820,00	1
12											1
<b>Celkem</b>	<b>7 995,82</b>	<b>3 020,16</b>	<b>9 211,67</b>	<b>63 207,52</b>	<b>37 955,86</b>	<b>42 701,10</b>	<b>1 820,00</b>	<b>1 820,00</b>	<b>1 638,00</b>	<b>1 820,00</b>	<b>175</b>

Firma	2004	2006	2007	2008	2010	2011	2012	2013	2014	2016	2017	2018	Celkem
2 EL spol. s r.o.			727,74	20,16			3 734,18				728,00		728,00
ZEL					3 250,00								4 482,08
AAA						835,84			1 820,00				2 655,84
Aqua						59 340,84							59 340,84
AluzCont a.s.										1 820,00			1 820,00
BCB							3 030,84						3 030,84
Centrální zdroj tepla Dobruška a.s.	9,24												9,24
Koka a.s.							28 431,00						28 431,00
Matador s.r.o.							3 083,60						3 083,60
MICA CZ s.r.o.		2 859,68	1 466,39				34 221,68						38 547,75
Raška a.s.							4 825,60						4 825,60
SEVT, a.s.		1 671,44				1 671,67				910,00			4 253,11
Softbit software			3 802,51	3 000,00	4 290,00						1 820,00		12 912,51
Šalamoun s.r.o.								6 360,90					6 360,90
Škola			1 999,18										1 999,18
<b>Celkem</b>	<b>9,24</b>	<b>4 531,12</b>	<b>7 995,82</b>	<b>3 020,16</b>	<b>9 211,67</b>	<b>63 207,52</b>	<b>37 955,86</b>	<b>42 701,10</b>	<b>1 820,00</b>	<b>1 820,00</b>	<b>1 638,00</b>	<b>1 820,00</b>	<b>175 730,49</b>



## Docházkový systém VEMA

Docházkový systém dříve či později potřebuje každá firma. Vyřešte kontrolu docházky snadno a efektivně pomocí elektronického docházkového systému.

Potřebujete sledovat příchody a odchody zaměstnanců? Chcete mít přehled, kolik času stráví v práci? Každá firma dříve či později řeší kontrolu docházky. Kvalitní kontrolní systém umožňuje lépe sledovat efektivitu a produktivitu práce, také pomůže se správným řešením mezd.

Časy, kdy firmy zapisovaly příchody a odchody do knihy nebo používaly „píchačky“, jsou dávno minulostí. Díky moderním technologiím můžete docházkový systém vyřešit mnohem snadněji.

Elektronický docházkový systém VEMA je moderním nástrojem pro evidenci docházky zaměstnanců. Technická zařízení evidují příchody a odchody zaměstnanců, intranetová aplikace Docházka pak v souladu s platnou legislativou data sbírá, zpracovává a eviduje. Výsledné údaje lze následně zpracovávat přímo v aplikaci [VEMA Mzdy](#). Docházkový systém lze však používat i samostatně.

### Výhody elektronického docházkového systému

- ✓ **šetří čas** – Docházkový systém eviduje docházku za Vás. Výsledkem jsou přehledné tabulky. Systém lze také propojit se mzdovým systémem.
- ✓ **šetří peníze** – Kvalitní a přesná evidence docházky umožňuje snížit mzdové náklady.
- ✓ **je efektivní** – Máte vždy k dispozici přesné údaje o docházce zaměstnanců.
- ✓ **kontrola v reálném čase** – Docházkový systém Vám dává možnost v reálném čase kontrolovat, kdo je na pracovišti.
- ✓ **přehledné podklady pro mzdy** – Elektronický docházkový systém lze také rovnou napojit na mzdový systém. Každý měsíc tak máte precizní podklady pro řešení výplat.



## Jak elektronický systém kontroly docházky funguje?

Technologie jdou neustále dopředu a možností je celá řada. Vždy záleží na tom, co přesně konkrétní firma potřebuje řešit. Chcete pouze podklady pro přípravu mezd? Pak si vystačíte s terminálem a čipovými kartami. Vlastníte přísně střežený provoz? Evidenci docházky lze propojit s bezpečnostními prvky. Moderní **biometrické docházkové systémy** dovedou například snímat otisky prstů či duhovky.

**Docházkový systém** nejčastěji realizujeme právě **formou čipových karet**. Zaměstnanec se při příchodu/odchodu registruje kartičkou u terminálu. Nabízíme ale také plně virtuální řešení. Terminál je v takovém případě nainstalovaný přímo v počítačích pracovníků. Na terminálu lze nastavit až 10 tlačítek pro různé situace (například dovolená, služební cesta, přestávka na oběd a další).

Docházku standardně zaokrouhlujeme na řady minut či hodin, podle potřeb konkrétní firmy. Docházkový systém VEMA lze napojit na mzdový systém a ušetřit tím čas strávený administrativou. Přesná evidence docházky vede k lepšímu využívání pracovní doby!

Vedoucí  
konzultant  
týmu VEMA HR  
v Softbit software:

**Bc. RADEK BERÁNEK**

e-mail: [radek.beranek@softbit.cz](mailto:radek.beranek@softbit.cz)

tel.: 736 753 734

## Proč využívat systémy VEMA k řízení lidských zdrojů?

- ✓ **komplexní řešení HR a mezd** – Oblast řízení lidských zdrojů řešíme komplexně. Kromě elektronického docházkového systému nabízíme také řešení mezd, benefitů či personální systémy.
- ✓ **zkušenosti leadera na trhu** – Máme více než čtvrt století zkušeností s návrhy optimálních HR systémů a implementačními projekty. Díky tomu dokážeme najít vhodné řešení pro každou firmu. Naše **reference** mluví za vše – důvěřuje nám více než 7 200 firem a úřadů státní či veřejné správy.
- ✓ **výstup do aplikace Mzdy** – automaticky propojíme docházkový systém a **systém Mzdy**. Před přenosem dat do aplikace je možná kontrola v přehledných výstupech o měsíční odpracované době i případné opravy a doplnění.
- ✓ **uživatelská podpora** – Nedílnou součástí systému jsou konzultační služby. Pokrývají problematiku technické i programové instalace, asistenci při zavádění systému a prvotním zpracování dat. Pro uživatele systémů VEMA jsou připravena školení. K dispozici jsou i servisní služby zajišťující provoz systému. S každým systémem Vám můžeme také dodat potřebné počítačové vybavení.
- ✓ **intranet a přístup k datům** – S aplikací Docházka můžete pracovat přes intranet. Stačí pouze běžné internetové připojení. Nastavíme Vám různá práva prohlížení, jiná data potřebuje mzdová účetní, jiná by měl vidět management. Ovládání je velmi snadné a intuitivní. Můžete také online kontrolovat, kdo je právě přítomen na pracovišti, případně je na služební cestě, dovolené či odborné konferenci.



## Nabídka služeb našich partnerů

Naše společnost vedle poskytování služeb v oblasti ekonomických informačních systémů svým koncovým zákazníkům spolupracuje i s řadou společností z oblasti účetních, ekonomických i daňových služeb z různých regionů České republiky. Přinášíme Vám seznam našich partnerů, kteří zpracovávají účetnictví na našem systému SQL Ekonom. V případě, že budete potřebovat pomoci, můžete se kdykoli obrátit na služby, které naši partneři poskytují.

### ESOP



Účetní daňová kancelář

zajišťuje pro podnikatelské subjekty, neziskové organizace, obce a příspěvkové organizace tyto služby:

- ✓ ekonomické, účetní a daňové poradenství
- ✓ zpracování účetnictví, mezd a daňového přiznání
- ✓ audit, finanční plány, analýzy a podnikatelské záměry
- ✓ posouzení daňových a účetních aspektů, hospodářských transakcí a odborné semináře

[www.esop-rk.cz](http://www.esop-rk.cz)

### AKONT AUDIT, s.r.o.

Základní filosofií společnosti **AKONT AUDIT** je poskytovat klientům ekonomické služby účetní, mzdové a daňové povahy v jejich celém rozsahu od metodiky účetnictví nebo řešení mzdových otázek, až po vlastní vedení účetnictví nebo zpracování mezd.

Společnost zaměstnává auditory s osvědčením KA ČR, asistenty auditora, certifikované účetní pracovníky, daňového poradce, spolupracuje s účetními odborníky a právníky.

Důraz klademe na odborný růst pracovního týmu, ale také na zodpovědnost, pravomoci a kompetence pracovníků.

### Kontakt:

**Ing. Helena Tomašíková**

jednatel společnosti, auditor, certifikovaný bilanční účetní

☎ 602 460 397

[tomasikova@akontaudit.cz](mailto:tomasikova@akontaudit.cz)

**Mgr. Martina Janovcová**

jednatel, daňový poradce

☎ 604 403 093

[janovcova@akontaudit.cz](mailto:janovcova@akontaudit.cz)

**Michal Fiala**

vedoucí účetní sekce

☎ 774 323 253

[fiala@akontaudit.cz](mailto:fiala@akontaudit.cz)

### BC. ZDENĚK NÝČ



Daňový poradce evidenční číslo 001140,  
Královehradecký kraj

ve spolupráci se svými spolupracovníky a s dlouholetými zkušenostmi v oboru účetního a daňového poradenství provádí:

- ✓ průběžné vedení a jednorázové zpracování účetnictví a daňové evidence
- ✓ vedení mzdové a personální agendy
- ✓ zastupování fyzických a právnických osob při kontrolách na FÚ, OSSZ, ZP a Živnostenských úřadech
- ✓ účetní a daňové poradenství
- ✓ zajišťuje vymáhání pohledávek

Kontakt: +420 602 120 125, [nyczdenek@seznam.cz](mailto:nyczdenek@seznam.cz)

+420 606 656 570, [lada\\_burianova@centrum.cz](mailto:lada_burianova@centrum.cz)

### DAGMAR VAŇKOVÁ, D-CONSULT

- ✓ vedení účetnictví a daňové evidence
- ✓ zpracování mezd, poradenská činnost

Telefon: **777 621 627**

E-mail: [dconsult@quick.cz](mailto:dconsult@quick.cz)



**MADIV, s.r.o.** je účetní a poradenská kancelář poskytující široké podnikatelské i nepodnikatelské veřejnosti následující služby:

#### Oblast Účetnictví

- ✓ vedení účetnictví
- ✓ vedení mzdové agendy
- ✓ ekonomické poradenství
- ✓ ostatní dle dohody s klientem
- ✓ vedení daňové evidence
- ✓ vedení personální agendy
- ✓ zpracování daňových přiznání

Nabízené služby jsou poskytovány zkušenými zaměstnanci zpravidla v kanceláři společnosti. V návaznosti na objem dokladů možno jejich prvotní pořízení včetně zaúčtování a následné výstupy realizovat na pracovištích klienta. Zastupování klienta před úřady je samozřejmostí.

#### Oblast Ready-made společností

- ✓ zakládání společností
- ✓ prodej ready-made společností
- ✓ zřizování a provoz virtuálních kanceláří
- ✓ zprostředkování prodeje ready-made společností

#### Oblast Software

Jsme smluvním partnerem společnosti Softbit Software s.r.o. Rychnov nad Kněžnou IČO: 27473716, podílíme se na prodeji a poskytování základního hot-line následujících účetních a ekonomických systémů: SQL Ekonom, PC Ekonom, Mzdy SOFT PC. Více informací naleznete na: [www.madiv.eu](http://www.madiv.eu)

#### **JMK KOLDÍN**

- ✓ vedení účetnictví, daňové evidence a služby daňového poradce

Koldín 24, 564 01 Choceň, IČ: 25283537,  
DIČ: CZ25283537

Kontaktní osoba: **Marcela Kuchařová**

Telefon: **465 489 308, 604 201 106**

E-mail: [marcela.kucharova@tiscali.cz](mailto:marcela.kucharova@tiscali.cz)

#### **HANA VYLEŤALOVÁ**

Účetní daňová kancelář

zajišťuje kompletní účetní servis pro podnikatelské subjekty v oblasti účetnictví a daňové evidence, poskytuje tyto služby:

- ✓ vedení účetnictví
- ✓ vedení daňové evidence
- ✓ vedení personální a mzdové agendy
- ✓ zpracování daňových přiznání
- ✓ účetní a daňové poradenství

Na trhu již od roku 1996, veškeré účetní práce jsou zajištěny odbornými pracovníky s daňovými poradci.

[hana.vvletalova@seznam.cz](mailto:hana.vvletalova@seznam.cz)

#### **EKO-STAR**

**EKO - STAR**

Ekonomická účetní a daňová kancelář

pro podnikatelské subjekty poskytují tyto služby:

- ✓ daňové poradenství vč. zpracování daňových přiznání všech typů daní
- ✓ vedení účetnictví
- ✓ vedení daňové evidence
- ✓ vedení personální a mzdové agendy
- ✓ ekonomické poradenství
- ✓ dohled nad účetnictvím formou jednorázových i pravidelných konzultací
- ✓ zpracování žádosti o úvěr

#### **Kontakt:**

**Ing. Zdeněk Drahorád**

Ekonomický poradce

Trnov 32

tel: 603/494 696, [zdenek.drahorad@tiscali.cz](mailto:zdenek.drahorad@tiscali.cz)

**Ing. Michaela Drahorádová**

Daňový poradce, č. osv. 4104

Trnov 32

tel: 604/254 298, [michaela.drahoradova@seznam.cz](mailto:michaela.drahoradova@seznam.cz)

**Eva Drahorádová**

Účetní specialista

Semechnice 92

tel: 605/210 542, [eva.drahoradova@tiscali.cz](mailto:eva.drahoradova@tiscali.cz)



## Společnost AR PROFI s.r.o.

Poskytuje komplexní a cenově dostupné služby pro širokou podnikatelskou klientelu v oblasti účetnictví a ekonomického či finančního poradenství.

V uvedených oblastech působíme od roku 1999, ale již předtím pracovníci firmy v těchto oborech samostatně podnikali. Během naší existence jsme získali mnoho zkušeností a spokojených zákazníků podnikajících v širokém spektru činností zahrnujících například sport, velkoobchod, maloobchod, pronájem nemovitostí, zprostředkování služeb, stavebnictví, hostinská činnost nebo různé výrobní činnosti.

Pozitivně je naše činnost hodnocena jak auditory, tak i daňovými poradci, se kterými dlouhodobě spolupracujeme. Profesionální úroveň jsme osvědčili i v pracovních jednáních a kontaktech s orgány státní správy.

Hlavním krédem naší společnosti je osobní přístup ke klientům, diskrétnost, profesionalita a spolehlivost.

### Naše služby:

- ✓ komplexní zpracování účetnictví a daňové evidence
- ✓ evidence majetku
- ✓ zpracování a podání daňových přiznání – DPH, daně z příjmů, silniční daně, majetkové daně
- ✓ účetní konzultace
- ✓ mzdová a personální agenda
- ✓ zastupování na úřadech
- ✓ rekonstrukce účetnictví
- ✓ zúčtování pracovních cest
- ✓ zakázkové a střediskové účetnictví
- ✓ zpracování vnitropodnikových organizačních směrnic
- ✓ zpracování ekonomických rozborů, žádosti o úvěr, statistik atd.
- ✓ zajištění kvalitních služeb auditu a daňového poradenství, archivace dokumentů

Ceny za poskytované služby jsou smluvní s ohledem na rozsah zpracovávaných dokumentů a služeb.

Nabízíme i osobní konzultace a přebírání dokladů v místě Vaší provozovny. V případě zájmu nás prosím neváhejte kontaktovat na tel. **606 742 454** nebo **602 186 176** nebo e-mailem na adrese: [andrejsova@arprofi.cz](mailto:andrejsova@arprofi.cz) nebo [leonaprochazkova@email.cz](mailto:leonaprochazkova@email.cz)



**účetní a daňová kancelář s.r.o.**  
pod vedením Ing. Daniely Burianové, LL.M.  
Komenského 38, 516 01 Rychnov nad Kněžnou, [www.esop-rk.cz](http://www.esop-rk.cz)

**nabízí zaměstnání na pozici  
FINANČNÍ ÚČETNÍ**

Nabízíme:

- zajímavou práci s patřičným finančním ohodnocením
- možnost přípravy na profesi daňového poradce a auditora
- příjemné pracovní prostředí
- profesní růst

Požadujeme:

- středoškolské vzdělání
- spolehlivost a pečlivost
- minimálně rok praxe v oboru
- řídicí průkaz

Nástup možný ihned.

**V případě zájmu kontaktujte Ing. Danělu Burianovou, LL.M. - auditora a daňového poradce na email [burianova@esop-rk.cz](mailto:burianova@esop-rk.cz) nebo tel. 602 437 654**

**HK AUDIT, s.r.o.,**  
Velké náměstí 146,  
500 03 Hradec Králové



Poradenská, účetní a auditorská společnost se sídlem v Hradci Králové.

Ing. Zdeněk Kuča – auditor, daňový poradce a certifikovaný účetní, zakladatelem společnosti

#### **Kontakty:**

e-mail: [hkaudit@hkaudit.cz](mailto:hkaudit@hkaudit.cz)

e-mail: [zdenek.kuca@hkaudit.cz](mailto:zdenek.kuca@hkaudit.cz)

tel.: +420 495 516 095

mob.: +420 602 412 215

fax: +420 495 516 095

[www.hkaudit.cz](http://www.hkaudit.cz)

## NA ZÁVĚR

Pevně věříme, že jste si našli čas na náš pravidelný magazín a že námi poskytnuté informace, jsou pro Vás užitečné a praktické.

Za celý kolektiv zaměstnanců naší společnosti Vám přeji hezký den a hodně sil do následujících měsíců.



Tomáš Urban  
ředitel společnosti



Softbit Software, s.r.o.

Nad Dubinkou 1634

516 01 Rychnov nad Kněžnou

Tel.: 494 532 202, 494 534 354, fax: 494 377 63

e-mail: [softbit@softbit.cz](mailto:softbit@softbit.cz)

[www.softbit.cz](http://www.softbit.cz)





## Tým společnosti Softbit Software s.r.o

**Tomáš URBAN**  
(tel. 603 449 244)

- ✓ ředitel společnosti
- ✓ programátor účetnictví
- ✓ metodický konzultant informačních systémů



**Simona URBANOVÁ**  
(tel. 736 753 733)

- ✓ ekonomka
- ✓ metodická konzultantka informačních systémů



**Ing. Jeroným HOLÝ**  
(tel. 736 159 010)

- ✓ programátor majetek, výroba, jídelna
- ✓ metodický konzultant informačních systémů



**Ing. Radim HOLÝ**  
(tel. 604 632 774)

- ✓ programátor sklady, prodej, odbyt
- ✓ metodický konzultant informačních systémů



**Ing. Dana PEREMSKÁ**  
(tel. 736 753 735)

- ✓ administrativní pracovnice
- ✓ péče o zákazníky



**David SMEJKAL**  
(tel. 603 365 779)

- ✓ hardware
- ✓ konzultant Vema HR, mzdy
- ✓ metodický konzultant informačních systémů



**Tomáš HOLÝ**

- ✓ programátor
- ✓ konzultant



**Bc. Radek BERÁNEK**  
(tel. 736 753 734)

- ✓ všeobecný programátor
- ✓ konzultant Vema HR
- ✓ metodický konzultant informačních systémů



**David URBAN**

- ✓ všeobecný programátor

